

Instrukcja obsługi Multisensor IR

SEN-181-T-0x

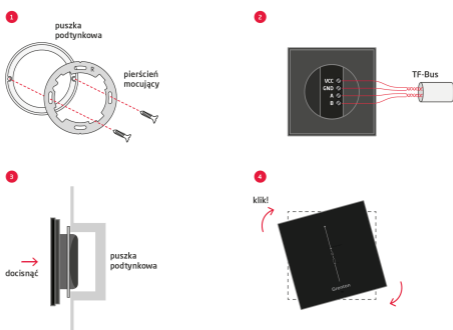
Grenton Multisensor IR dostarcza wielu parametrów środowiskowych takich jak: temperatura, wilgotność, CO₂, TVOC, ciśnienie atmosferyczne, natężenie dźwięku oraz natężenie światła. Urządzenie posiada również nadajnik i odbiornik IR (podczerwień), który daje możliwość kontroli zewnętrznych urządzeń takich jak Audio, TV czy klimatyzacja.



1. Dane techniczne

Czujnik temperatury	0 do +45°C +/-0,5°C przy 25°C
Czujnik wilgotności	0 do 100%RH (bez konden.) +/-5%RH
Czujnik ciśnienia atmosferycznego	300 do 1100hPa +/-2hPa
Czujnik CO ₂ (estymowane stężeniem H ₂)	400 do 60000ppm +/-10%
Czujnik TVOC	0 do 60000ppb +/-15%
Czujnik natężenia światła	0 do 15000lx +/-10%
Czujnik natężenia dźwięku	30 do 130dB +/-3dB
Nadajnik i odbiornik IR (podczerwień)	940nm, częstotliwość nośna 38kHz
Zasilanie magistrali DC	24V _{dc}
Maksymalny pobór mocy	0,3W
Maksymalny pobór prądu	14mA
Maksymalny przekrój żyły przyłącza	1,5mm ²
Waga	110g
Montaż	puszka podtynkowa Ø 60mm
Wymiary (wys./szer./gł.)	część natynkowa: 80/80/10mm, część wpuszczana: Ø 50mm / gł.: 22mm
Zakres temperatury pracy	0 do +45°C

2. Schemat podłączenia



VCC	Zasilanie magistrali
GND	GND dla zasilania VCC
A	wyjście sygnału A
B	wyjście sygnału B

3. Ostrzeżenia i uwagi



UWAGA!

• Przed przystąpieniem do montażu należy zapoznać się ze schematem podłączenia oraz pełną instrukcją dostępną na stronie www.grenton.pl. Nieprzestrzeganie zaleceń zawartych w instrukcji oraz innych wymogów starannego działania właściwych z uwagi na charakter sprzętu (urządzenia) może: okazać się niebezpieczne dla życia/zdrowia, spowodować uszkodzenie urządzenia lub instalacji do której jest podłączane, skutkować uszkodzeniem innego mienia lub naruszeniem innych

obowiązujących przepisów. Producent urządzenia, Grenton Sp. z o.o. nie ponosi żadnej odpowiedzialności za szkody (majątkowe i niemajątkowe) powstałe w wyniku montażu i/lub użytkowania sprzętu niezgodnego z instrukcją i/lub zasadami należytej staranności w obchodzeniu się z przedmiotowym sprzętem (urządzeniem).

- Zasilanie urządzenia, dopuszczalne obciążenie lub inne charakterystyczne parametry muszą być zgodne ze specyfikacją urządzenia, w szczególności zawarte w sekcji „Dane techniczne”.
- Produkt nie jest przeznaczony dla dzieci oraz zwierząt.
- W przypadku pytań technicznych lub uwag do działania urządzenia skontaktuj się z pomocą techniczną Firmy Grenton.
- Odpowiedzi na najczęściej zadawane pytania znajdują się na stronie: www.support.grenton.pl



NIEBEZPIECZEŃSTWO!

• Zagrożenia życia spowodowane prądem elektrycznym!
• Elementy składowe instalacji (poszczególne urządzenia) przeznaczone są do pracy w domowej instalacji elektrycznej lub bezpośrednio w

jej pobliżu. Błędne połączenie lub użytkowanie może być przyczyną pożaru lub porażenia prądem elektrycznym.

- Wszelkie prace związane z montażem urządzenia, w szczególności prace polegające na ingerencji w instalację elektryczną, może wykonywać tylko osoba posiadająca odpowiednie kwalifikacje lub uprawnienia.
- Podczas montażu urządzenia należy upewnić się, że odłączone zostało napięcie zasilania w obwodzie, w którym to urządzenie jest podłączane lub w pobliżu którego następuje montaż.

4. Oznakowanie CE

Producent deklaruje pełną zgodność urządzenia z wymogami prawodawstwa UE obejmującego właściwe dla tego sprzętu dyrektywy nowego podejścia („new approach”). W szczególności Grenton Sp. z o.o. oświadcza, że urządzenie spełnia określone prawem wymagania bezpieczeństwa oraz jest zgodne z przepisami

krajowymi implementującymi właściwe dyrektywy: Dyrektywę o kompatybilności elektromagnetycznej (EMC - 2014/30/UE) oraz Dyrektywę w sprawie ograniczenia stosowania niektórych substancji w sprzęcie elektrycznym i elektronicznym (RoHS II - 2011/65/UE).



5. Gwarancja

Gwarancja do pobrania na stronie: www.grenton.pl/gwarancja

6. Dane kontaktowe producenta

Grenton Sp. z o.o.
ul. Na Wierzchwinach 3
30-222 Kraków, Polska
www.grenton.pl