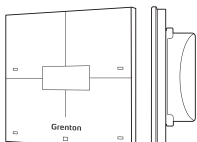


Instrukcja obsługi GRENTON SMART PANEL CUSTOM WOOD SPS-604-T-0x

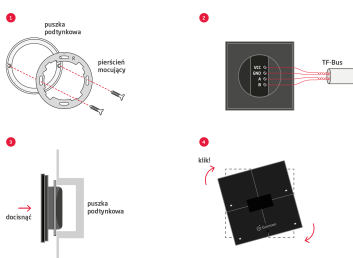
Zastępujący tradycyjne włączniki ściennie Grenton Smart Panel pozwala sterować nie tylko oświetleniem, ale także dowolnym urządzeniem w inteligentnym domu. Dostarcza informacje z sensorów, parametry systemu czy dane na temat jego funkcjonowania. Wszechstronny interfejs sterujący pozwala na łatwe i szybkie kontrolowanie funkcjonalności.



1. Dane techniczne

Zasilanie magistrali DC	5-24 V _{dc}
Maksymalny pobór mocy	0,4 W
Maksymalny pobór prądu	17 mA (dla 24 V _{dc})
Maksymalny przekrój żyły przyłącza	1,5 mm ²
Waga	120 g
Wymiary (wys./szer./gł.)	część natynkowa: 80/80/10 mm, w puszcze: Ø 50 mm / h: 22 mm
Zakres temperatury pracy	10 do 35 °C
Zakres wilgotności	40 do 70 %

2. Schemat podłączenia



VCC	Zasilanie magistrali
GND	GND dla zasilania VCC
A	wyjście sygnału A
B	wyjście sygnału B

3. Wytyczne dotyczące użytkowania i konserwacji

Front panelu dotykowego wykonany jest z naturalnego litego drewna pokrytego lakierem ochronnym. Dopuszczalne są występujące naturalne różnice pomiędzy poszczególnymi egzemplarzami, co powoduje, że każdy wyrób jest oryginalny. Powierzchnia każdego panelu może sprawiać inne wrażenie optyczne, co jest dowodem naturalnego pochodzenia materiału. Różne gatunki drzew, a także struktura, usłojenie, różnice odcieni naturalnego drewna, sposób jego obróbki i lakierowania mają wpływ na wygląd dla każdego egzemplarza.

Zasady użytkowania, konserwacja:

- Produkt nie powinien być używany w miejscach nasłonecznionych i w bezpośredniej bliskości źródeł ciepła (przykładowo: kominki, grzejniki itp.) ani poddawany bezpośredniemu działaniu promieni słonecznych, wilgoci i środków chemicznych.
- Nieprzestrzeganie zaleceń może powodować zniszczenie oraz pęknięcie części drewnianych co może doprowadzić do uszkodzenia urządzenia.
- Front panelu należy czyścić przy pomocy suchej, miękkiej oraz czystej ściereczki. W przypadku wystąpienia zabrudzenia, należy użyć wilgotnej ściereczki a czyszczony obszar wysuszyć niezwłocznie przy pomocy suchej miękkiej tkaniny.
- Stosowanie środków chemicznych może doprowadzić do uszkodzenia powierzchni lakieru lub pokryty nim drewna.

4. Ostrzeżenia i uwagi



UWAGA I

- Przed przystąpieniem do montażu należy zapoznać się ze schematem podłączenia oraz pełną instrukcją dostępną na stronie www.grenton.pl. Nieprzestrzeganie zaleceń zawartych w instrukcji oraz innych wymogów starannego działania właściwych z uwagi na charakter sprzętu (urządzenia) może okazać się niebezpieczne dla życia/zdrowia, spowodować uszkodzenie urządzenia lub instalacji do której jest podłączane, skutkować uszkodzeniem innego mienia lub naruszeniem innych obowiązu-

jących przepisów. Producent urządzenia, Grenton Sp. z o.o. nie ponosi żadnej odpowiedzialności za szkody (majątkowe i niemajątkowe) powstałe w wyniku montażu i/lub użytkowania sprzętu niezgodnego z instrukcją i/lub zasadami należytej staranności w obchodzeniu się z przedmiotowym sprzętem (urządzeniem).

- Zasilanie urządzenia, dopuszczalne obciążenie lub inne charakterystyczne parametry muszą być zgodne ze specyfikacją urządzenia, w szczególności zawarte w sekcji „Dane techniczne”.
- Produkt nie jest przeznaczony dla dzieci oraz zwierząt.
- W przypadku pytań technicznych lub uwag do działania urządzenia skontaktuj się z pomocą techniczną Firmy Grenton.
- Odpowiedzi na najczęściej zadawane pytania znajdują się na stronie: www.support.grenton.pl



NIEBEZPIECZEŃSTWO I

- Zagrożenia życia spowodowane prądem elektrycznym!
- Elementy składowe instalacji (poszczególne urządzenia) przeznaczone są do pracy w domowej instalacji elektrycznej lub bezpośrednio w jej pobliżu. Błędne połączenie lub

użytkowanie może być przyczyną pożaru lub porażenia prądem elektrycznym.

- Wszelkie prace związane z montażem urządzenia, w szczególności prace polegające na ingerencji w instalacje elektryczną, może wykonywać tylko osoba posiadająca odpowiednie kwalifikacje lub uprawnienia.
- Podczas montażu urządzenia należy upewnić się, że odłączone zostało napięcie zasilania w obwodzie, w którym to urządzenie jest podłączane lub w pobliżu którego następuje montaż.

5. Oznakowanie CE

Producent deklaruje pełną zgodność urządzenia z wymogami prawodawstwa UE obejmującego właściwe dla tego sprzętu dyrektywy nowego podejścia ('new approach'). W szczególności Grenton Sp. z o.o. oświadcza, że urządzenie spełnia określone prawem wymagania bezpieczeństwa oraz jest zgodne z przepisami

krajowymi implementującymi właściwe dyrektywy: Dyrektywę o kompatybilności elektromagnetycznej (EMC - 2014/30/UE) oraz Dyrektywę w sprawie ograniczenia stosowania niektórych substancji w sprzęcie elektrycznym i elektronicznym (RoHS II - 2011/65/UE).



6. Gwarancja

Gwarancja do pobrania na stronie: www.grenton.pl/gwarancja

7. Dane kontaktowe producenta

Grenton Sp. z o.o.

ul. Na Wierchowinach 3

30-222 Kraków, Polska (PL)

www.grenton.pl