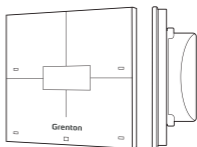


# Instrukcja obsługi Smart Panel

SPS-204/604/804-T-0x

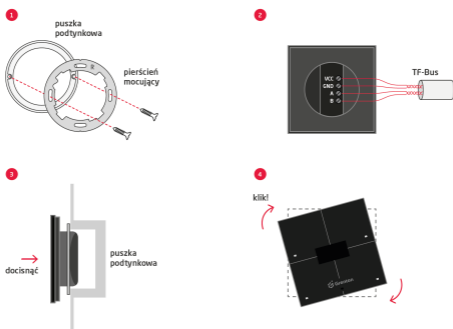
Zastępujący tradycyjne włączniki ścienne Grenton Smart Panel pozwala sterować nie tylko oświetleniem, ale także dowolnym urządzeniem w inteligentnym domu. Dostarcza informacje z sensorów, parametry systemu czy dane na temat jego funkcjonowania. Wszechstronny interfejs sterujący pozwala na łatwe i szybkie kontrolowanie funkcjonalności.



## 1. Dane techniczne

Zasilanie magistrali	5-24V <sub>dc</sub>
Maksymalny pobór mocy	0,48W
Maksymalny pobór prądu	20mA (dla 24V)
Maksymalny przekrój żyły przyłącza	1,5mm <sup>2</sup>
Waga	120g
Montaż	puszka podtynkowa Ø 60mm
Wymiary (wys./szer./gł.)	część natynkowa: 80/80/10mm, część wpuszczana: Ø 50mm / gł.: 22mm
Zakres temperatury pracy	0 - 45°C (szkło) 10 - 35°C (drewno lub skóra)
Zakres wilgotności	40 - 70% (drewno lub skóra)

## 2. Schemat podłączenia



VCC	zasilanie magistrali
GND	GND zasilania
A	wyjście sygnału A
B	wyjście sygnału B

## 3. Ostrzeżenia i uwagi



### UWAGA!

- Przed przystąpieniem do montażu należy zapoznać się ze schematem podłączenia oraz pełną instrukcją dostępną na stronie [www.grenton.pl](http://www.grenton.pl). Nieprzestrzeganie zaleceń zawartych w instrukcji oraz innych wymogów starannego działania właściwych z uwagi na charakter sprzętu (urządzenia) może: okazać się niebezpieczne dla życia/zdrowia, spowodować uszkodzenie urządzenia lub instalacji do której jest podłączane, skutkować uszkodzeniem innego mienia lub naruszeniem innych

obowiązujących przepisów. Producent urządzenia, Grenton Sp. z o.o. nie ponosi żadnej odpowiedzialności za szkody (majątkowe i niemajątkowe) powstałe w wyniku montażu i/lub użytkowania sprzętu niezgodnego z instrukcją i/lub zasadami należytej staranności w obchodzeniu się z przedmiotowym sprzętem (urządzeniem).

- Zasilanie urządzenia, dopuszczalne obciążenie lub inne charakterystyczne parametry muszą być zgodne ze specyfikacją urządzenia, w szczególności zawarte w sekcji „Dane techniczne”.
- Produkt nie jest przeznaczony dla dzieci oraz zwierząt.
- W przypadku pytań technicznych lub uwag do działania urządzenia skontaktuj się z pomocą techniczną Firmy Grenton.
- Odpowiedzi na najczęściej zadawane pytania znajdują się na stronie: [www.support.grenton.pl](http://www.support.grenton.pl).



### NIEBEZPIECZEŃSTWO!

- Zagrożenia życia spowodowane prądem elektrycznym!
- Elementy składowe instalacji (poszczególne urządzenia) przeznaczone są do pracy w domowej instalacji elektrycznej lub bezpośrednio w

jej pobliżu. Błędne połączenie lub użytkowanie może być przyczyną pożaru lub porażenia prądem elektrycznym.

- Wszelkie prace związane z montażem urządzenia, w szczególności prace polegające na ingerencji w instalację elektryczną, może wykonywać tylko osoba posiadająca odpowiednie kwalifikacje lub uprawnienia.
- Podczas montażu urządzenia należy upewnić się, że odłączone zostało napięcie zasilania w obwodzie, w którym to urządzenie jest podłączone lub w pobliżu którego następuje montaż.

## 4. Oznakowanie CE

Producent deklaruje pełną zgodność urządzenia z wymogami prawodawstwa UE obejmującego właściwe dla tego sprzętu dyrektywy nowego podejścia ('new approach'). W szczególności Grenton Sp. z o.o. oświadcza, że urządzenie spełnia określone prawem wymogi bezpieczeństwa oraz jest zgodne z przepisami

krajowymi implementującymi właściwe dyrektywy: Dyrektywę o kompatybilności elektromagnetycznej (EMC - 2014/30/UE) oraz Dyrektywę w sprawie ograniczenia stosowania niektórych substancji w sprzęcie elektrycznym i elektronicznym (RoHS II - 2011/65/UE).



## 5. Gwarancja

Gwarancja do pobrania na stronie: [www.grenton.pl/gwarancja](http://www.grenton.pl/gwarancja).

## 6. Dane kontaktowe producenta

Grenton Sp. z o.o.  
ul. Na Wierchowinach 3  
30-222 Kraków, Polska  
[www.grenton.pl](http://www.grenton.pl)